

As Oy Kivistön

# SILUETTI



**SSA**

# Sisältö

2.....	Sisällys
7.....	Siluetti
9.....	Sijainti
14.....	Elämää Kivistössä
17.....	Yhteiset tilat
26.....	Taloyhtiö
31.....	Huoneistoluettelo
32.....	Julkisivut
36.....	Asuntopohjat
69.....	Yhteystiedot
70.....	Uudiskohteen osto
72.....	Rakentaja

Esitteen tiedot perustuvat alustaviin suunnitelmiin, lopulliset asiat määritellään myyntiasiakirjoissa. Esitteen kuvat ovat taiteilijan näkemyksiä, eivätkä ne välttämättä vastaa kaikilta yksityiskohdiltaan toteutuvaa taloa. Kuvissa on lähintaisia tuotteita ja kalusteita, jotka eivät sisälly myyntihintaan.



## Kaunis koti kasvavan kaupunginosan sydäimestä

**Koti keskellä urbaania kehitystä, arkisia mukavuuksia ja vehreää luontoa.**

Vantaan Kivistöön rakentuu ainutlaatuisia koteja, joista olet kenties aina haaveillut. Kivistön Siluetti tarjoaa sinulle kodin lisäksi elämäntavan, jossa arjen laatu ja helppous ovat etusijalla. Se on suunniteltu jokaista arjen toivetta kuunnellen.

Tämä 10-kerroksinen asuintalo nousee paraatipaikalle uuden kauppakeskuksen yhteyteen. Kaikki kauppakeskuksen palvelut, hypermarketti ja kuntosali ovat kirjaimellisesti alapuolellasi, vain hissimatkan päässä.

Jokainen koti sijaitsee kerrostalon 10-11 ylimmässä kerroksessa, joista voit iltaisin ihailla horisonttiin laskevaa aurinkoa. 12. kerroksesta löytyy kodikas saunaosasto Luonnonrauha on muutenkin läsnä. Voit rentoutua taloyhtiön piha-alueella tai poiketa lenkkipolulle puistoon, Petikon ulkoilualueelle tai Vantaanjoen rantaan.

Kulkuyhteydet ovat hyvät autoilijalle. Asut täällä mainiosti myös ilman autoa. Juna-asema on vain kivenheiton päässä takaamassa sujuvat matkat sekä Helsinkiin että maailmalle. Matkaat Helsingin keskustaan 26 minuutissa. Ja kun haluat lähteä ulkomaille ilman kiireen tuntua, on lentoasema vain 7 minuutin päässä kotioveltäsi.



# Kiva olla kotona

## KOTI KESKELLÄ URBAANIA KEHITYSTÄ

Kivistön Siluetti kohoaa nopeasti kasvavan kaupunginosan keskiössä. Täällä koet, miten urbaani kehitys ja mukava asuminen kohtaavat – olet osana alueen kasvavaa sydäntä. Löydät naapurustosta lukuisia ruokakauppoja, ravintoloita, kuntosalin, apteekin, päiväkodin sekä Aurinkokiven koulun.

## KOTI KESKELLÄ ARKISIA MUKAVUUKSIA

Nautit enemmän, kun kaikki tarvitsemasi on aivan ulottuvillasi. Uuden Colosseum -kauppakeskuksen palvelut ja viihdetarjonta odottavat sinua heti alakerrassa. Pääset junalla lähes kotiovelle, joten liikut sujuvasti ja ekologisesti ilman autoakin. Kaikki on lähellä.

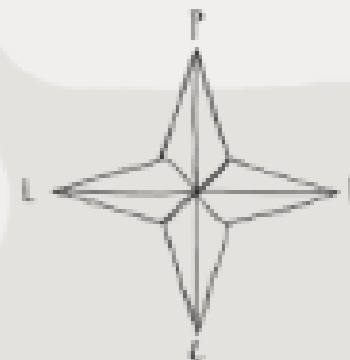
## KOTI KESKELLÄ VEHRÄÄ LUONTOA

Läheiset puistot, Petikon ulkoilualue ja kuohuva Vantaanjoki kutsuvat virkistäytymään. Poikkea lenkipolulle tai Keimolan hiihtoladulle nauttimaan raikkaasta ilmasta kauniissa maisemissa. Jos olet golfin tai tenniksen ystävä, löydät kentät kodin lähiympäristöstä.

## KOTI KESKELLÄ YHTEYKSIÄ MAAILMALLE

Lentokentän läheisyys avaa mahdollisuuden uusille elämyksille. Lähde pidennetyksi viikonlopuksi historialliseen Roomaan tai romanttiseen Pariisiin! Olipa kyseessä sitten loma- tai työmatka, pääset reissuun helpommin ja nopeammin kuin koskaan.

# Sijainti



2.

Lentokentälle 7min

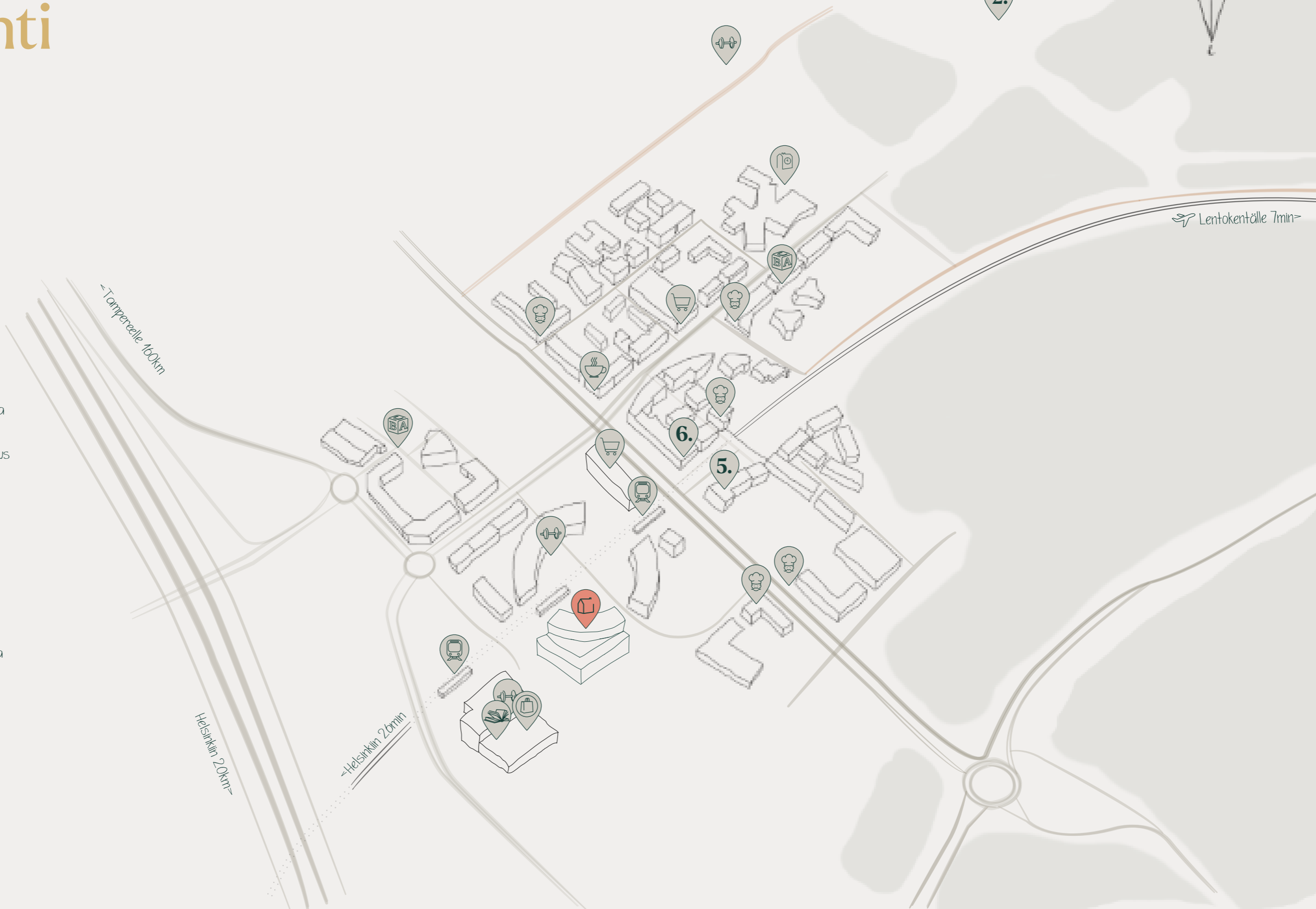
Tampereelle 160km

Helsinkiin 20km

Helsinkiin 20min

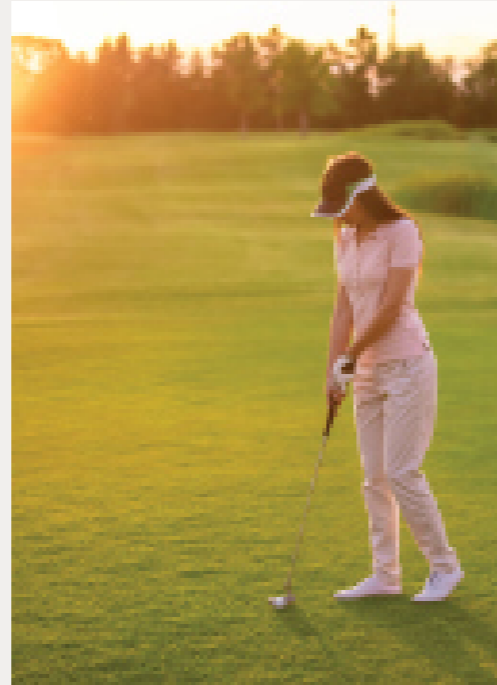
1.

-  Koulu
-  Kirjasto
-  Ruokakauppa
-  Kauppakeskus
-  Päiväkoti
-  Kuntosali
-  Kahvila
-  Ravintola
-  Juna-asema
-  Siluetti
-  SSA:n tärppi



**1.****POIKKEA LENKKIPOLULLE TAI  
LÄHDE GOLFFAAMAAN**

Kivistö on vehreiden puisto- ja metsäalueiden ympäröimä. Nauti päivästä Vantaankosken luontopolulla tai golffaa läheisellä Keimolan Golf-radalla.

**2.****UPOTA SORMET MULTAAN**

Löydät läheisestä puistosta ihastuttavan palsta-alueen. Täällä voit tutustua kaupunkiviljelyyn tai toteuttaa haaveesi omasta minipuutarhasta.

**3.****LÄHDE SPONTAANISTI VIIKONLOPPUREISSULLE**

Helsinki-Vantaa on yksi Euroopan parhaista lentoasemista – pääset lomatunnelmaan jo ennen koneeseen astumista. Kippistä loungessa tai tee second hand -löytö Relovessa.



#### 4. HUVITTELE PORUKASSA

Lähimmät viihdepalvelut ovat alakerran kauppakeskuksessa. Perheen pienimmät tykättyvät taatusti myös lähellä sijaitsevaan Flamingon viihdekeskukseen ja vesipuistoon.



#### 5.

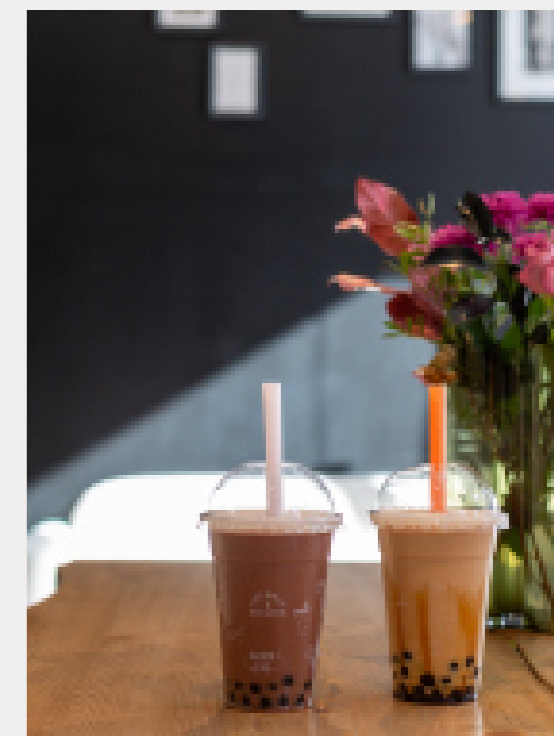
##### HEMMOTTELUHETKI ITSELLE

Kotikulmilla sijaitsee pidetty hiussalonki Kivistön Helmi sekä kauneushoitola Safiirisi. Säännöllinen itsensä hemmottelu rentouttaa ja tekee elämästä entistä kivempää!

#### 6.

##### MAISTA KUPLATEETÄ

Haluatko kokeilla jotain uutta? Safiiri aukiolla sijaitseva kahvila tarjoilee Taiwanista maailmalle ponnahtanutta makeaa teejuomaa. Kokeile ja ylläty!



# Elämää Kivistössä

Kivistö on jatkuvasti kasvava kaupunginosa, jota rajaavat Tikkurilantie, Hämeenlinnanväylä ja Vantaanjoki. Kaupunginosan läpi kulkee vuonna 2015 valmistunut Kehärata, joka lähtee Vantaankosken radalta Lentoaseman kautta pääradalle ja edelleen Tikkurilaan.

Vanhan Kivistön omakotialueet ovat peräisin 1950-luvulta. Kyläläisillä oli aluksi haasteita saada sähköt kotiinsa, minkä vuoksi kylää sanottiin "Öljylamppukyläksi". Ensimmäisen oma koulu rakennettiin Kivistöön 1961.



**Kilpa-ajaja Leo Kinnusen uudelleen maalattu AAW Porsche 917/10 Turbo auto Keimolan varikolla vuonna 1973.**  
Museovirasto - kuvaaja Pulkkinen Kari Rainer 1973





## Elämää Kivistössä

Vuosien varrella Kivistö lähiympäristöineen on kehittynyt merkittävästi. Nykyään alueella toimii Aurinkokiven alakoulu, joka valmistui 2016 osana Aurinkokiven palvelurakennuksen ensimmäistä vaihetta. Lisäksi alueella toimii yhdeksän päiväkotia, joista kolme on yksityisiä, tarjoten monipuolisia vaihtoehtoja lastenhoitoon.

Kivistöä ympäröivä luonto heijastuu kaupunkikuvaan, jossa kadut ja puistot on nimetty eri kivilajien mukaan. Puistojen sekä viihtyisän kerros- ja pientaloasumisen lisäksi alueella palvelee kirjasto, terveysasema ja 2023 valmistunut kauppakeskus Kivis. Muita kaupallisia palveluita tarjoavat apteekki, kaksi Alepaa, K-Market, R-kioski, Kivistön Citymarket, parturi-kampaamo, kauneushoitola, baari ja useampi ravintola. Uusimpana alueelle valmistuu kauppakeskus.

Tänä päivänä Kivistö tarjoaa asukkailleen kaiken tarvittavan arjen askareisiin ja mukavaan vapaa-aikaan.

Lähde: Wikipedia



# Meidän kotipiha

Kaarevan Kivistön Siluetin ja kauppakeskuksen väliin jää vihreä piha-alue. Piha sijaitsee kolmannen kerroksen tason kannella.

Viihtyisä piha-alue ja sen kaikki mukavat oleskelualueet ovat käytössäsi. Tämä ainutlaatuinen, vihreä keidas tarjoaa täydellisen paikan rentoutumiseen. Olipa kyseessä sitten varhainen kävelyhetki tai juttutuokio naapurin kanssa, on kotipiha täydellinen virkistyspaikka keskustan sydämessä.



# Kauppa alakerrassa

## OMA PESULA KUIVAUSHUONEINEEN

Kaupunkiasunnoissa ei aina ole tilaa pyykinhuoltoon. Kivistön yhtiöllä on oma pesula sekä kuivaushuone. Täällä kuivatat helposti suuremmatkin lakanat.

## SAUNAOSASTO

Taloyhtiön saunaosasto sijaitsee kattojen yläpuolella, ylimmässä kerroksessa terasseineen. Täällä vietät rentouttavia saunailtoja taloyhtiön lenkkisaunassa tai omalla saunavuorolla.

## ISOT VARASTOTILAT

Täällä säilytät turvallisesti lastenvaunut ja ulkoiluvälineet. Helposti ja jouhevasti.

## VUOKRAA OMA PYSÄKÖINTIPAIKKA

Jokaisen asunnon omistajalla on mahdollisuus vuokrata oma pysäköintipaikka esimerkiksi sähköauton lataukseen.

## ULKOVÄLINEVARASTO

Taloyhtiön käyttöön on varattu oma ulkovaikenevarasto sekä lastenvaunuvarasto.

## KULKUYHTEYS LIIKEKESKUKSEEN SUORAAN HISSILLÄ

Tilaat hissin ja olet minuuttissa liikekeskuskessa. K-Citymarket ja muut palvelut tarjoavat tuoretta evästä, voit noutaa tilattuja ruokia, hakea postipaketteja tai ladata matkakorttia.







# Arkkitehdin terveiset

Asunto Oy Vantaan Kivistön Siluetti sijaitsee Kivistön rakentuvan uuden liiketilarakennuksen päälle tulevan monitoimisen asuintornin ylimmissä kerroksissa. Asuinrakennus viimeistelee Kivistön juna-aseman ja Topaasin aukion ympärille rakentuvan asuinkeuhkaloalueen, Colosseumin. Pitkä kaareva rakennus on itä-länsisuuntainen Topaasin aukion sijaitessa rakennuksen pohjoispuolella.

Arkkitehtuuri perustuu moderniin kappalemaiseen muodonantoon, jota korostaa julkisivujen ryhdikäs kehysaihe, jossa on pihakannen puolella värikäs amfiteatterimainen nouseva ilme. Topaasin aukion puolelta asuinrakennus kohoaa raikkaan valkoisena liiketilan muodostamalta jämäkältä jalustaltaan. Päättyjulkisivujen tumma tiiliverhous värikkäine tehostetiiliseinillä sitoo rakennuksen viereisiin asuinrakennuksiin.

Rakennuksen kaarevuus muokkaa asunnoista ainutlaatuisia, joille ominaista ovat pohjaratkaisujen selkeys, valoisuus ja suuret parvekkeet tai terassit, joista avautuvat mielenkiintoiset näkymät aukiolle ja etelänpuolella kauas yli liiketilarakennusten. Asunnot ovat käytännöllisiä ja toimivia, ja osassa koteja on oma sauna. Yhteisissä asukas- ja saunatiloissa on suojaisat ulko-oleskelutilat, joista on hulppeat näkymät rakennuksen ylimmästä kerroksesta.

Asuntojen porrashuoneista on sisäyhteys liiketilarakennuksen monipuolisiin palveluihin sekä liikekeskuksen päällä sijaitsevalle vehreälle pihakannelle, jota liiketilan liikuntahallit iloisine julkisivuväreineen suojaavat.

Jesse Anttila, Arkkitehdit Anttila & Rusanen

# As Oy Kivistön Siluetti

**As Oy Vantaan Kivistön Siluetti on taloyhtiö, joka rakentuu Vantaan Colosseumin kauppakeskuksen yhteyteen. Yhtiöllä on oma rauhallinen pihakansi. Pesula ja kuivaushuone sijaitsevat liikekeskuksen tiloissa 2. kerroksessa, jossa sijaitsevat myös yhtiön pesu- ja kuivaustilat. Yhtiön talosauna sijaitsee upealla paikalla ylimmässä kerroksessa.**

## Asuntoyhtiö

As Oy Vantaan Kivistön Siluetti

## Tontin tiedot

Vantaan Kaupungin vuokratontti

Tontti lunastetaan SSA:n toimesta ja asunnot myydään omatonttisina

## Yleiset tilat

Ulkoiluvälinevarastot  
Lastenvaunuvarasto  
Irtaimistovarastot (joko huoneistoissa & yleisissä tiloissa)  
Kierrätyshuone  
Imujätetila  
Pesula  
Talosaunat omine terasseineen  
Kerhotila  
Pihakansi

## Asemakaava

Lisätietoa antaa Vantaan Kaupunki

## Autopaikat

Jokaisella asunnolla on mahdollisuus autopaikan vuokraamiseen

## Energialuokka

A





## Hyvän asumisen uusi standardi

Me uskomme, että hyvin suunnitelluissa kodeissa myös laadukkaiden pintamateriaalin pitäisi olla uusi standardi. Kertakäyttökulttuurin aika on ohi ja kestävyys tulee näkyä myös kodin pinnoissa.

Siluetin keittöt on varusteltu kauniilla silmää miellyttävillä valkoisilla kodinkoneilla. Induktioliesi nopeuttaa ruuanlaittoa ja halutessasi voit valita lisähinnasta myös integroidut vaihtoehdot.

Miellyttävä lattialämmitys helpottaa sisustamista, kun tilaa vieviä pattereita ei ole.

Huolella mietityt yksityiskohdat ja materiaalien laatu kestävät aikaa ja katseita. Pääset valitsemaan kotisi sisustusmalliston laajasta valikoimastamme ja sisustussuunnittelijan huolella laatimista valmiista kokonaisuuksista.



# Koti korkeuksissa

Kivistön Siluetista löydät sopivan kodin juuri sinulle.

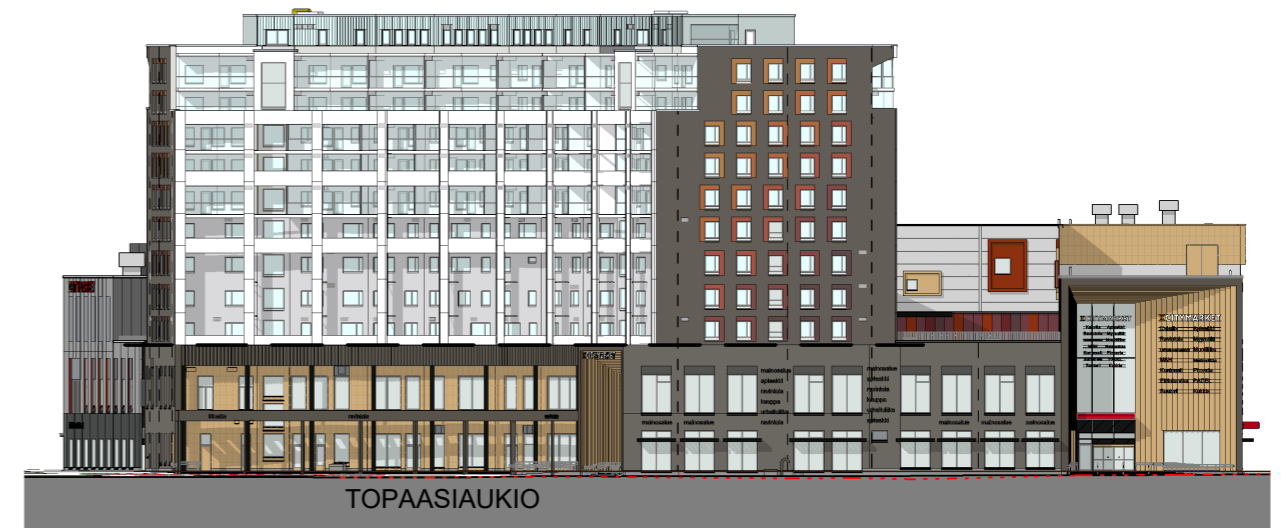
<b>1H+KT+VH</b>	<b>25,5 m<sup>2</sup></b>	A197, A217
<b>1H+KT</b>	<b>30,0 m<sup>2</sup></b>	B184, B185, B204, B205
<b>1H+KT</b>	<b>33,0 m<sup>2</sup></b>	A195, A215
<b>1H+KT+IRT. VAR.</b>	<b>35,0 m<sup>2</sup></b>	B193, A196, B213, A216
<b>2H+KT</b>	<b>40,0 m<sup>2</sup></b>	B186, B206
<b>1H+KT+IRT. VAR.</b>	<b>40,5 m<sup>2</sup></b>	B192, B212
<b>2H+KT+IRT. VAR.</b>	<b>43,5m<sup>2</sup></b>	A181, B187, A201, B207
<b>2H+KT+IRT. VAR.</b>	<b>44,0 m<sup>2</sup></b>	B189, B209
<b>2H+KT+S</b>	<b>48,5 m<sup>2</sup></b>	B191, B211
<b>2H+KT+VH+IRT. VAR.</b>	<b>49,0 m<sup>2</sup></b>	B194, B214
<b>3H+KT+IRT.VAR.</b>	<b>62,0 m<sup>2</sup></b>	A182, A202
<b>3H+KT+IRT.VAR.</b>	<b>62,5 m<sup>2</sup></b>	A183, B188, A203, B208
<b>3H+KT+VH+IRT.VAR</b>	<b>63,5 m<sup>2</sup></b>	A180, A200
<b>3H+KT+S+VH</b>	<b>69,0 m<sup>2</sup></b>	A178, A198
<b>3H+KT+S+VH +IRT.VAR.</b>	<b>82,0 m<sup>2</sup></b>	B190, B210
<b>3-4H+KT+S+VH +IRT.VAR.</b>	<b>84,0 m<sup>2</sup></b>	A179, A199



## Julkisivu etelään



## Julkisivu länteen



## Julkisivu itään



## Julkisivu pohjoiseen



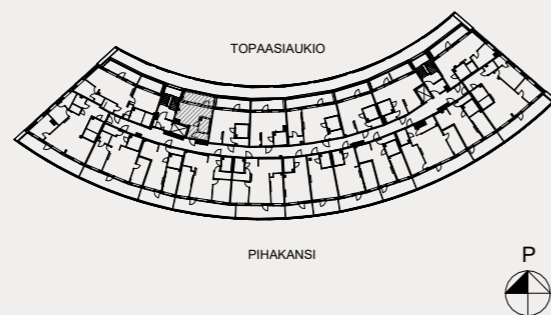
## Asemapiirros



## Huoneistopohjat

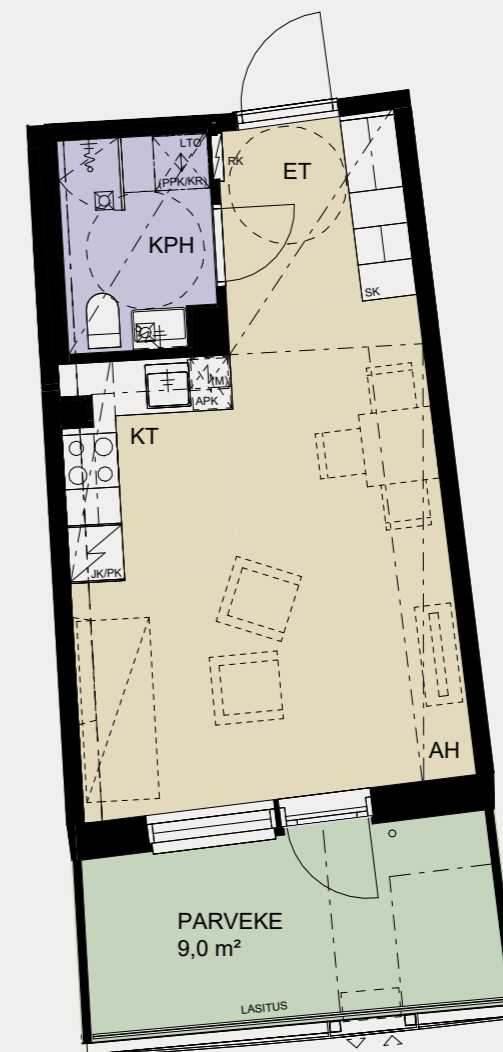
1H+KT+VH

### 25,5 m<sup>2</sup>

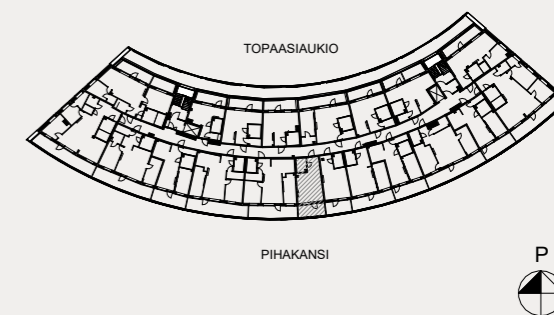
A197, terassi 7,5m<sup>2</sup>A217 parveke 8 m<sup>2</sup>

1H+KT

### 30,0 m<sup>2</sup>

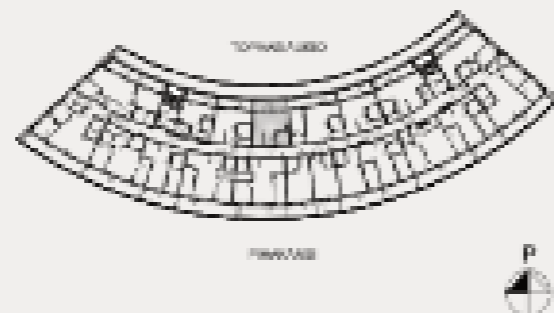
B184 parveke 9 m<sup>2</sup>B185 parveke 8,5 m<sup>2</sup>B204 parveke 9 m<sup>2</sup>B205 parveke 8,5 m<sup>2</sup>

Asunto voi olla myös peilikuva ja sijainti eri.



1H+KT  
**33,0 m<sup>2</sup>**

A195 terassi 8 m<sup>2</sup>  
 A215 parveke 8,5 m<sup>2</sup>

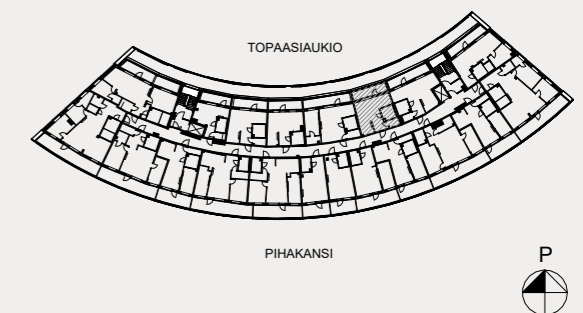


1H+KT+IRT. VAR.  
**35,0 m<sup>2</sup>**

B193 terassi 8,5 m<sup>2</sup>  
 A196 terassi 8,5 m<sup>2</sup>  
 B213 parveke 9 m<sup>2</sup>  
 A216 parveke 9 m<sup>2</sup>

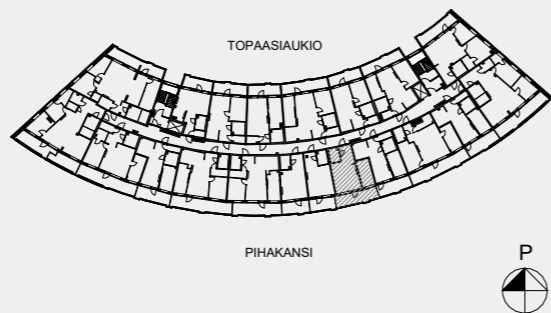
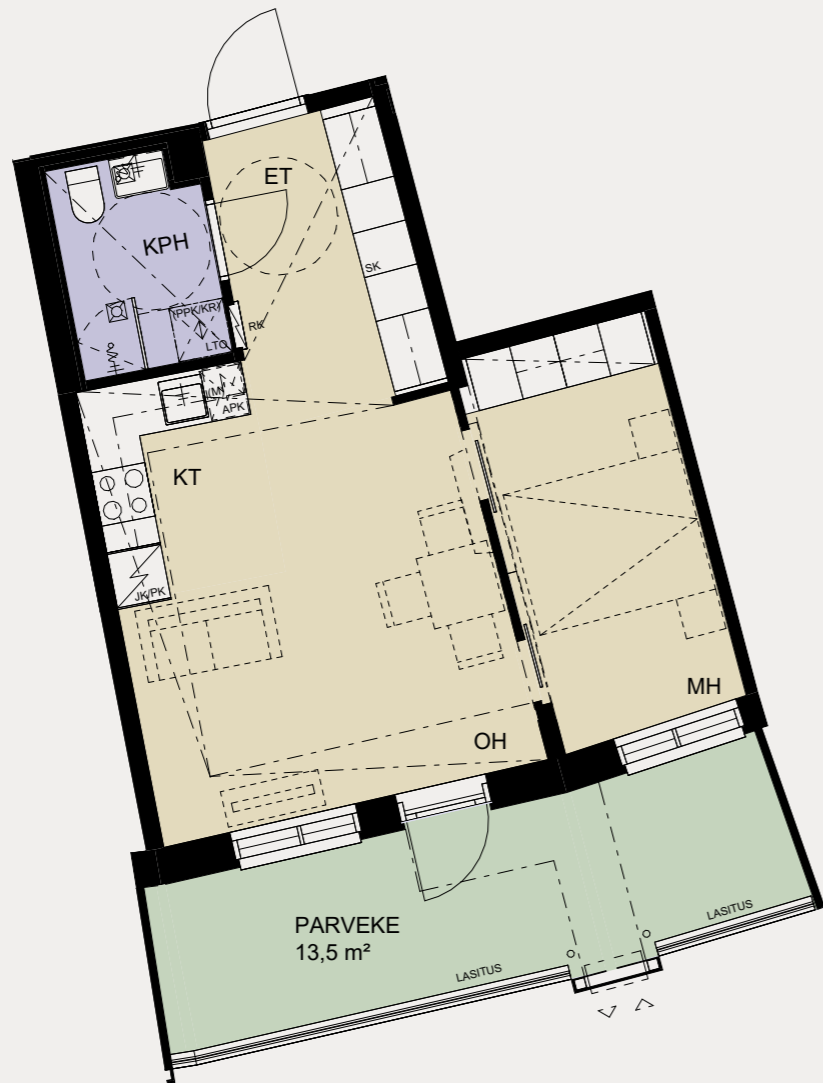


Asunto voi olla myös peilikuva ja sijainti eri.



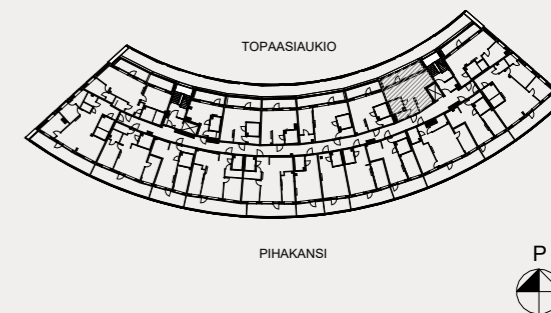
2H+KT  
**40,0 m<sup>2</sup>**

B186 parveke 14 m<sup>2</sup>  
 B206 parveke 13,5 m<sup>2</sup>



1H+KT+IRT. VAR.  
**40,5 m<sup>2</sup>**

B192 terassi 11 m<sup>2</sup>  
 B212 parveke 11 m<sup>2</sup>



2H+KT+IRT. VAR.

**43,5m<sup>2</sup>**

A181 parveke 11,5 m<sup>2</sup>  
 B187 parveke 11,5 m<sup>2</sup>  
 A201 parveke 11 m<sup>2</sup>  
 B207 parveke 11 m<sup>2</sup>



Asunto voi olla myös peilikuva ja sijainti eri.



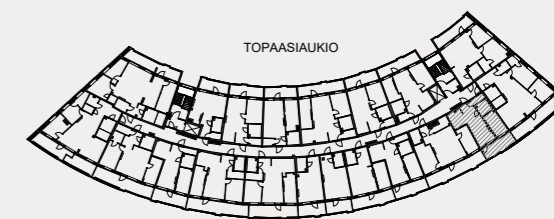
PIHAKANSI



2H+KT+IRT. VAR.

**44,0 m<sup>2</sup>**

B189 parveke 11,5 m<sup>2</sup>  
 B209 parveke 11 m<sup>2</sup>



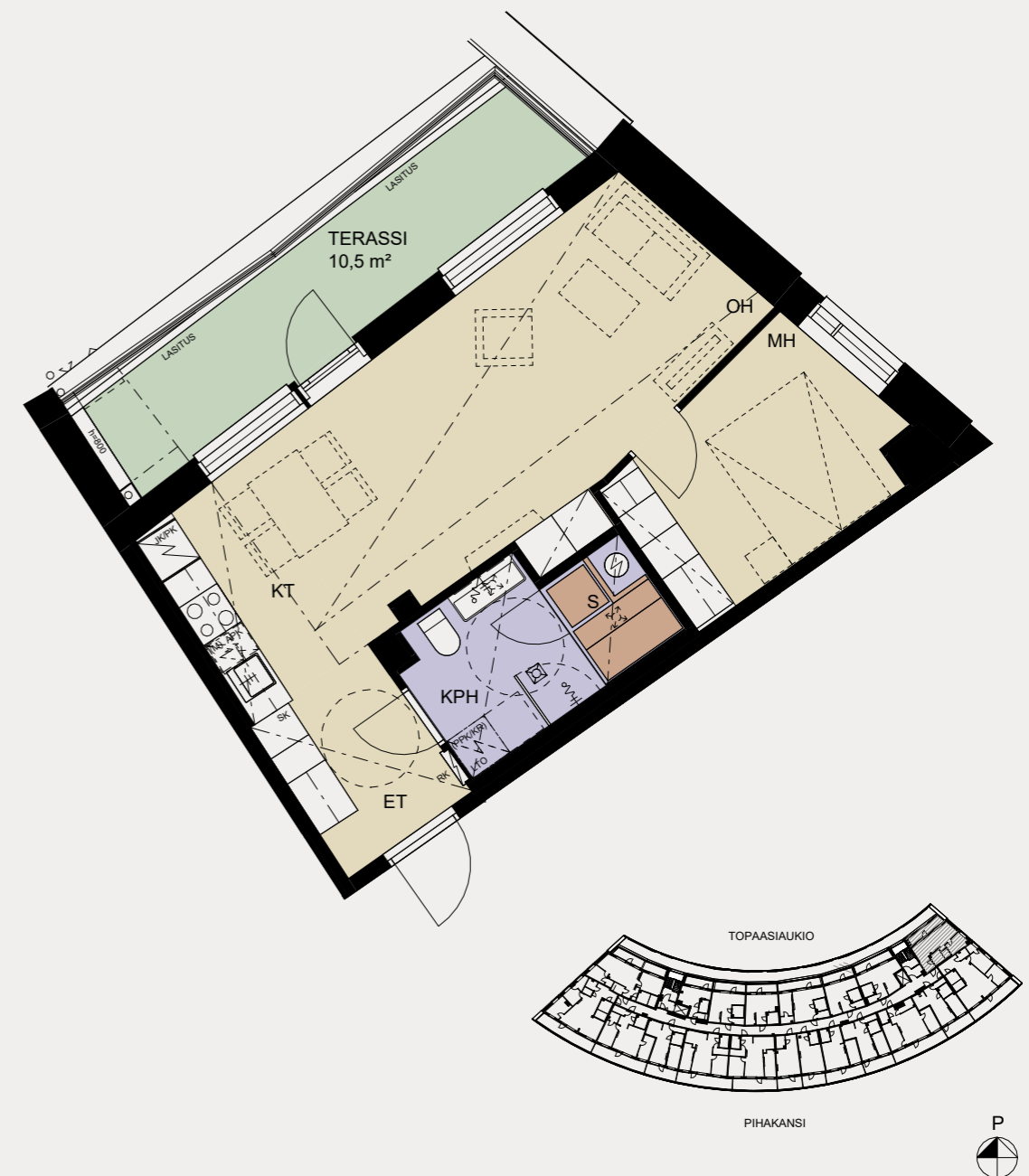
PIHAKANSI





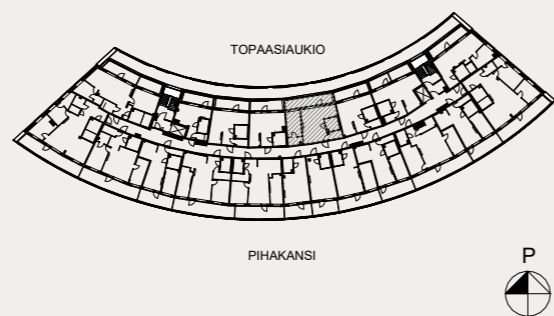
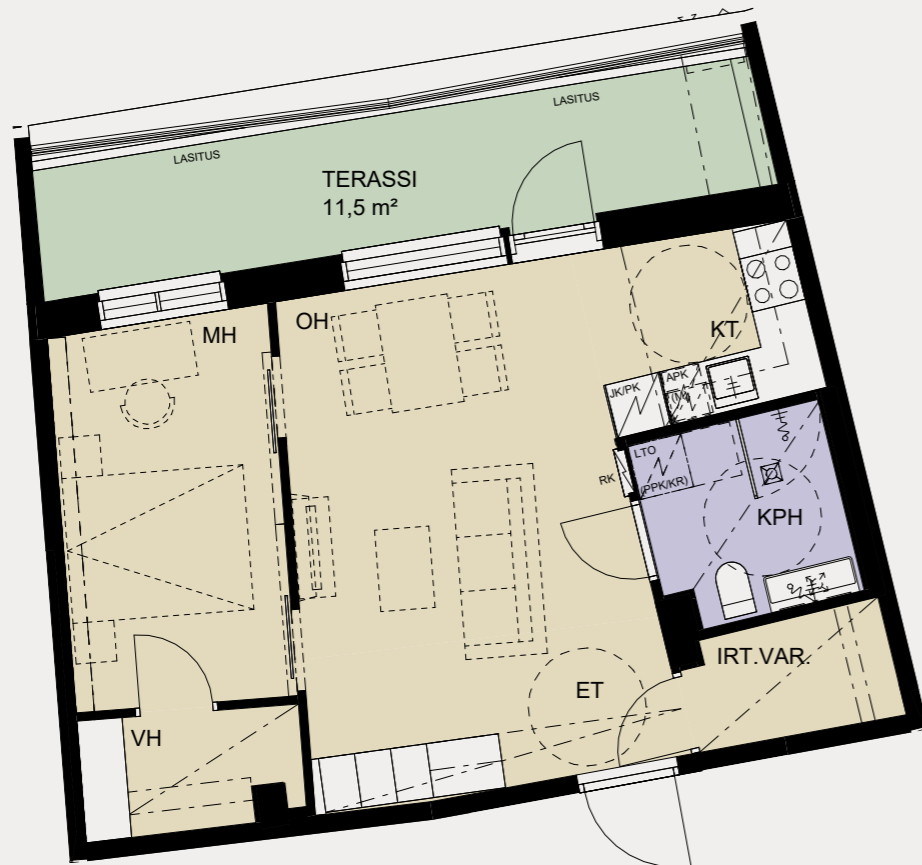
2H+KT+S  
**48,5 m<sup>2</sup>**

B191 terassi 10,5 m<sup>2</sup>  
 B211 parveke 11 m<sup>2</sup>



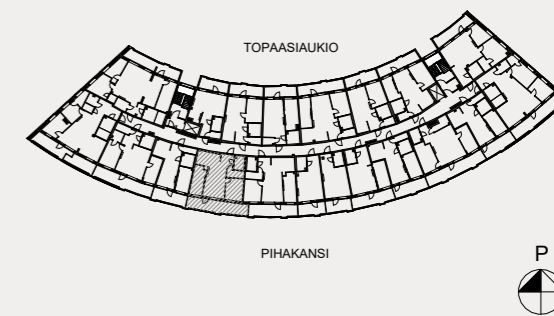
2H+KT+VH+IRT. VAR.  
**49,0 m<sup>2</sup>**

B194 terassi 11,5 m<sup>2</sup>  
 B214 parveke 12 m<sup>2</sup>



3H+KT+IRT.VAR.  
**62,0 m<sup>2</sup>**

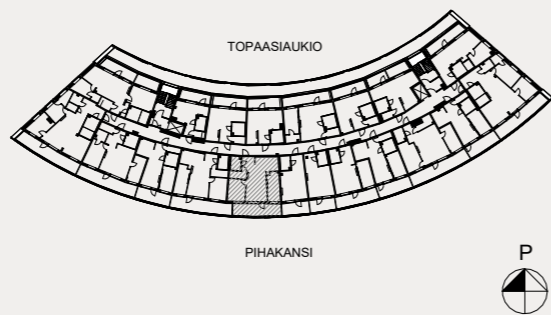
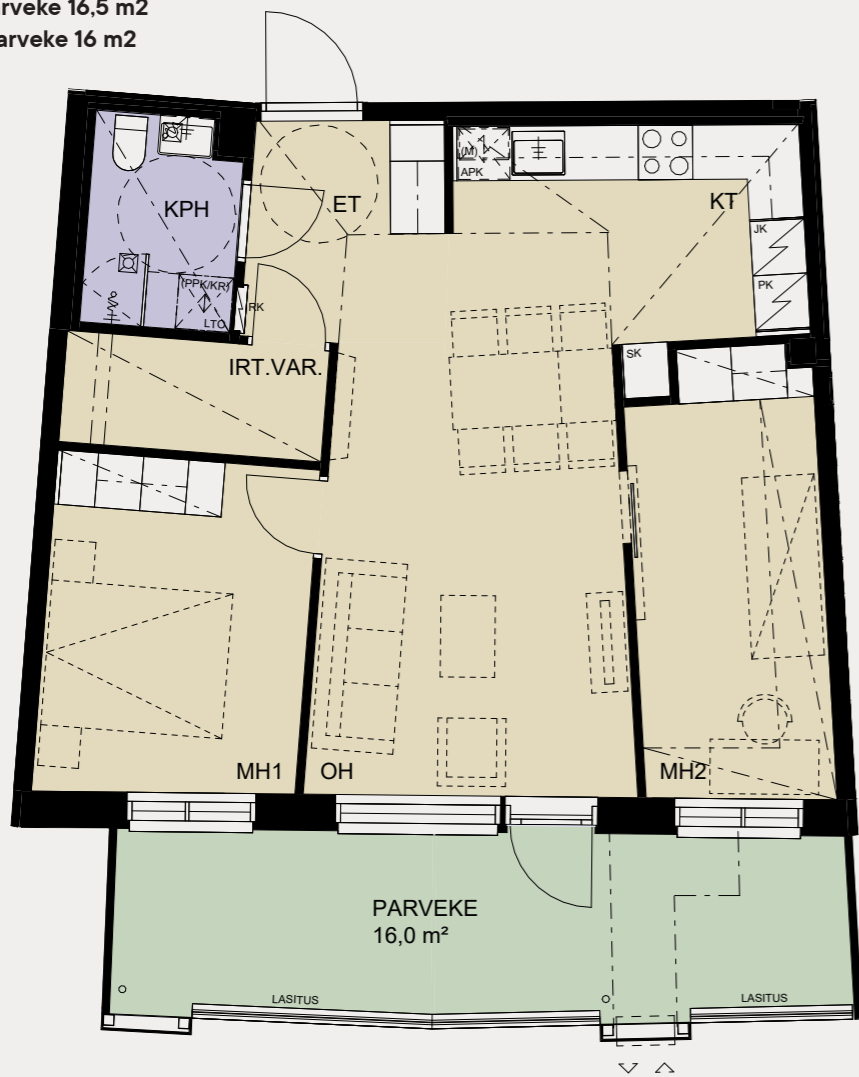
A182 parveke 20,5 m<sup>2</sup>  
 A202 parveke 20 m<sup>2</sup>





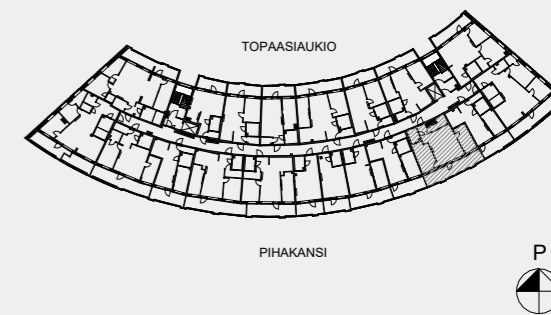
3H+KT+IRT.VAR.  
**62,5 m<sup>2</sup>**

A183 parveke 16,5 m<sup>2</sup>  
 A203 parveke 16 m<sup>2</sup>



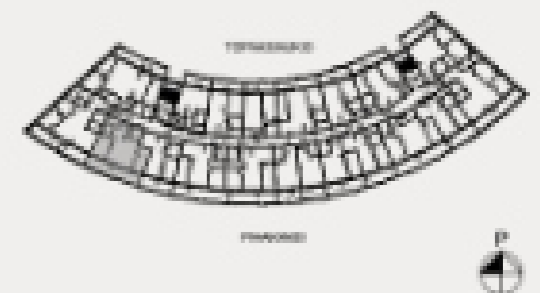
3H+KT+IRT.VAR.  
**62,5 m<sup>2</sup>**

B188 parveke 20,5 m<sup>2</sup>  
 B208 parveke 20 m<sup>2</sup>





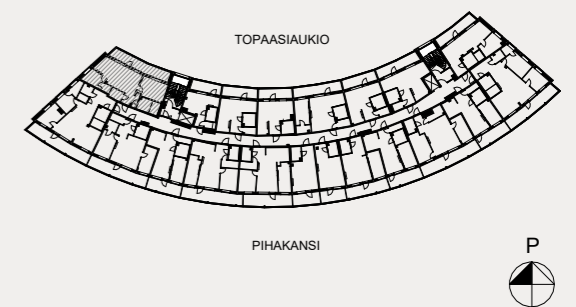
3H+KT+VH+IRT.VAR.

**63,5 m<sup>2</sup>**A180 parveke 20,5 m<sup>2</sup>A200 parveke 19,5 m<sup>2</sup>



3H+KT+S+VH  
**69,0 m<sup>2</sup>**

A178 terassi 16 m<sup>2</sup>  
 A198 parveke 16,5 m<sup>2</sup>





## Siluetin helmet

### Vantaan kulttuurillinen näköala ja sauna mahdollistavat rentoutumisen.

Ylimmän kerroksen asunnot on suunniteltu sinulle, joka haluat kodiltasi enemmän. Nämä valoisaat, ylimmän kerroksen kodit ovat paikka, jossa sielu lepää. Lasitetun parvekkeen suojista voit ihailla kaunista kaupunkinäköä kevästä pitkälle syksyyn.

Sielu lepää myös saunassa, joka on todellinen rauhan tyssija. Nauti löylyistä, vilvoittele omalla parvekkeella ja rentoudu kylpyhuoneen harmonisessa tunnelmassa.

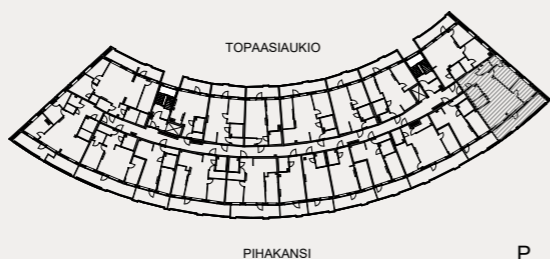


3H+KT+S+VH+IRT.VAR.

**82,0 m<sup>2</sup>**

B190 parveke 19,5 m<sup>2</sup>

B210 parveke 19 m<sup>2</sup>

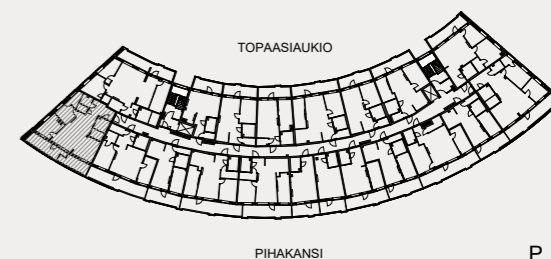


3-4H+KT+S+VH+IRT.VAR.

**84,0 m<sup>2</sup>**

A179 parveke 22 m<sup>2</sup>

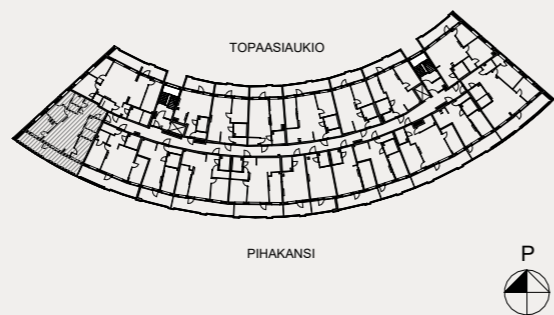
A199 parveke 21 m<sup>2</sup>



4H+KT+S+VH+IRT.VAR.  
84,0 m<sup>2</sup>

A179 parveke 21,5 m<sup>2</sup>  
A199 parveke 21,5 m<sup>2</sup>

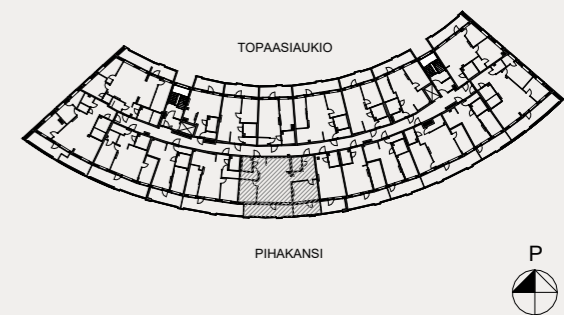
Vaihtoehtopohja



Vaihtoehtoinen yhdistetty pohja

3H+KT+IRT.VAR.  
92,5 m<sup>2</sup>

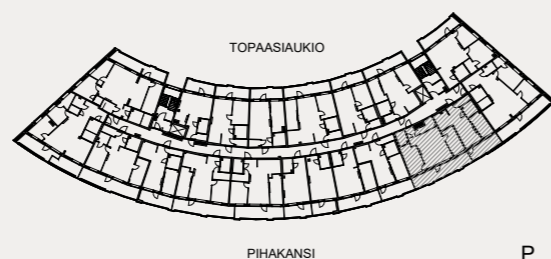
A183 parveke 16 m<sup>2</sup>  
A203 parveke 16 m<sup>2</sup>



3H+KT+ 2X IRT.VAR.  
107,5 m<sup>2</sup>

B188 parveke 20+11 m<sup>2</sup>  
B208 parveke 20+11 m<sup>2</sup>

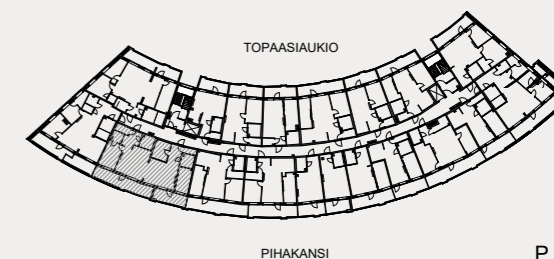
## Vaihtoehtoinen yhdistetty pohja



4H+KT+VH+ 2X IRT.VAR.  
108,5 m<sup>2</sup>

A180 parveke 19,5+11 m<sup>2</sup>  
A200 parveke 19,5+11 m<sup>2</sup>

## Vaihtoehtoinen yhdistetty pohja





## Terveisiä asuntomyynnistä

Vihdoinkin ympyrä sulkeutuu kun pääsemme toteuttamaan Kivistöön tulevaa maamerkkiä, As Oy Vantaan Siluettia.

Kaikissa asunnoissa on koko asunnon levyinen lasitettu parveke, joka tuo lisää elintilaa. Tornitalon parvekkeilta on huikeat lintuperspektiivimäiset näkymät.

Olemme suunnitelleet asuntojen pohjaratkaisut mahdollisimman tehokkaiksi, tinkimättä tämän päivän perustarpeista.

Asuintorni sijoittuu Kivistön juna-asema aukion ja sen kaupallisten palveluiden välittömään läheisyyteen. Samalla myös koko Kivistön alueen kaupallinen tarjonta paranee huomattavasti, kun As Oy Vantaan Siluetin yhteyteen rakennetaan kauppakeskus. Asukkaille kulku kauppakeskuksen palveluiden ääreen on tehty äärimmäisen helpoksi, kun omasta asuinkerroksesta pääsee suoraan hissillä ostoksille.

**Toivottelee Jarno Saari**  
Myyntipäällikkö  
SSA Rakennus



## ASUNTOMYYNIN PROSESSI JA SANASTO

# Näin ostat SSA-Kodin

**Uuden asunnon ostamiseen saattaa liittyä uusia termejä. Me SSA:lla haluamme tehdä oman kodin ostamisen sinulle mahdollisimman helpoksi. Tässä sinulle siis ohjeistus uudiskohteen oston kiekuroihin.**

## ENNAKKOMARKKINOINTI

Ennakkomarkkinointivaiheessa esittelemme tulevaa kotiasi markkinoille. Voit varata kotisi ottamalla yhteyttä asuntomyyntiimme ja maksamalla varausmaksun. Tässä vaiheessa sinulle esiteltävät asiakirjat ovat vielä luonnoksia ja ne tarkentuvat kaupantekovaiheessa.

## MYYNTI

Nyt on aika tehdä kotisi kauppakirjat! Varsinainen myynti alkaa, kun yhtiö on saanut lainvoimaisen rakennusluvan ja kaikki turva-asiakirjat on asetettu RS-Pankkiin.

## HINTA

Kotisi velaton kokonaishinta muodostuu myyntihinnasta. Maksat asunnostasi rakentamisen aikana myyntihintaa valmistumisasteen mukaan.

## SISUSTUSVALINNAT

Pian kotisi kaupanteon jälkeen pääset tekemään sisustusvalintoja! Yleensä valinnat tehdään ensin kylpyhuoneisiin ja saunaan liittyen, sillä ne valmistetaan kuivissa tehdasolosuhteissa kylpyhuonemoduuleina jo etukäteen. Sisustusesitteestämme näet koko laajan mallistomme.

## OSAKKEENOSTAJIEN KOKOUS

Kun 25% koko yhtiön osakkeista on myyty, järjestämme osakkeenostajien kokouksen. Kokouksessa esittelemme kotisi rakentamista hoitavat henkilöt ja te pääsette päättämään, valitaanko yhtiöön erillinen tilintarkastaja ja rakennustyön tarkkailija.

## RAKENTAMISAIKA JA TIEDOTUS

Tiedotamme sinulle rakennusaikana kotisi rakentamisen etenemisestä kuukausittaisella tiedotteella. Voit myös aina lähestyä meitä sinua askarruttavilla kysymyksillä.

## MUUTTOKIRJE

Kun kotisi muuttopäivä on päätetty, kerromme siitä sinulle mahdollisimman nopeasti. Kerromme kotisi muuttopäivän yleensä noin kaksi kuukautta muuttopäivää aiemmin.

## ASUKASTARKASTUKSET

Kun kotisi muuttopäivä lähenee, pääset tarkistamaan kotisi. Listaat mahdolliset puutteet ja virheet ja me varmistamme, että kotisi on valmis muuttopäivänä.

## MUUTTOPÄIVÄ

Vihdoin odotettu päivä on täällä! Luovutamme sinulle kotisi avaimet etukäteen sovittuna päivänä ja sinä pääset muuttamaan.

## RAKENTAMISEN AIKAISEN VAKUUDEN VAPAUTTAMINEN

Kun kotisi on valmis, sinulta pyydetään rakentamisen aikaisen vakuuden vapauttamiseen suostumus. Kun suostumus on saatu kaikilta osakkeenomistajilta, vakuus vaihdetaan rakentamisajan jälkeiseen vakuuteen. Kerromme sinulle vakuudesta lisää sitten, kun sen aika on!

## HALLINNONLUOVUTUSKOKOUS

Kun muuttopäivästä on kulunut noin kolme kuukautta, on aika luovuttaa yhtiön hallinta osakkeenomistajille. Järjestämme yhtiökokouksen, jossa pääsette valitsemaan uuden hallituksen yhtiölle.

## VUOSITARKASTUS

Kun muuttopäivästä on kulunut noin vuosi, keräämme sinulta tiedot mahdollisista asumisaikana ilmaantuneista puutteista ja virheistä. Tulemme korjaamaan virheet ja puutteet mahdollisimman pikaisesti!

## RAKENTAMISAJAN JÄLKEISEN VAKUUDEN VAPAUTTAMINEN

Kun kaikki vuositarkastuksessa havaitut virheet ja puutteet on korjattu, pyydämme teitä jälleen allekirjoittamaan rakentamisajan jälkeisen vakuuden vapauttamisen. Tästäkin kerromme sinulle lisää.

**Mikäli sinulla on kysyttävää mihin tahansa kotisi ostoon liittyen, älä epäröi ottaa yhteyttä asuntomyyntiimme.**

# Ihmisen kokoinen rakennusliike

SSA on kasvava, valtakunnallinen asuntojen, kauppapaikkojen, logistiikan ja palvelukotien rakentaja. Toimistomme sijaitsevat Vantaalla, Oulussa, Kuopiossa ja Jyväskylässä. Tunnetuin referenssimme on VALO Hotel & Work Helsinki sekä rakenteilla oleva Newil & Baun Meander -asuinkeuhkotalo. SSA on vakavarainen rakennusliike, joka kuuluu CREO-konserniin. Vuoden 2023 SSA:lla ei ollut lainkaan myymättömiä asuntoja.



120

SSA:LAISTA



1600

VALMISTA KOTIA



8,6

ASIAKASTYYTYVÄISYYS

## SSA Kotien asukailta kuultua:

*“Koko projekti ylitti odotuksemme. Asuimme ennen toisen rakennusliikkeen rakentamassa talossa ja jos tätä vertaisi vain siihen, niin saisitte kyllä täydet pisteet! Kiitos, että asunto oli muuttopäivänä valmis. Olemme jo nyt suositelleet SSA:ta eteen päin!”*

*“Kiitos, oli oikein mukava tehdä asuntokauppaa kanssanne ja kaikin puolin hienosti vedetty projekti. Tuntuu, että SSA:lla on hyvä ja asiantunteva porukka kasassa, joka haluaa palvella asiakkaitaan hyvin.”*





# Kiva olla kotona

SSA Rakennus Oy - Äyritie 8 A, 01510 Vantaa | myynti@ssa.fi | www.ssa.fi